

310

315

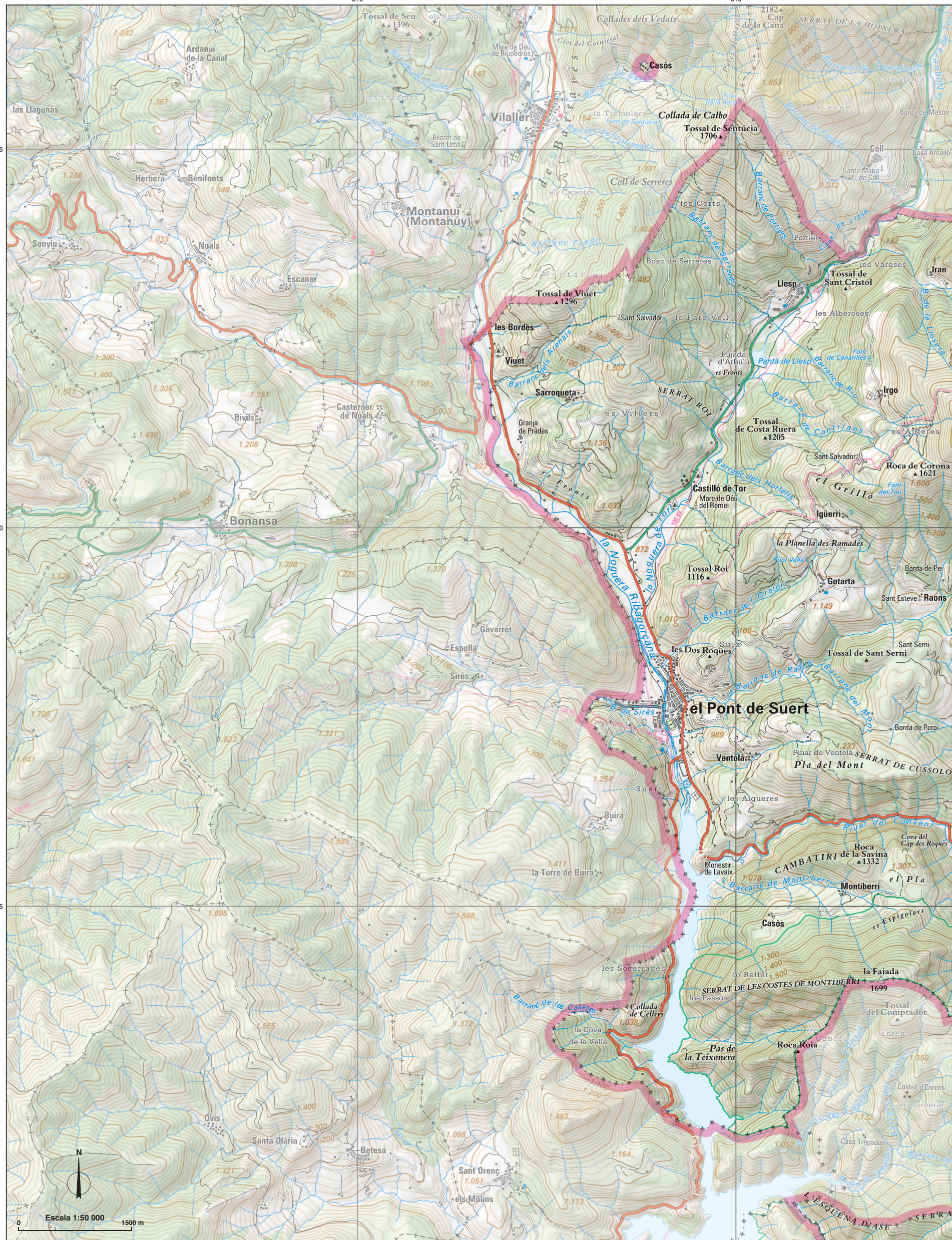
4705

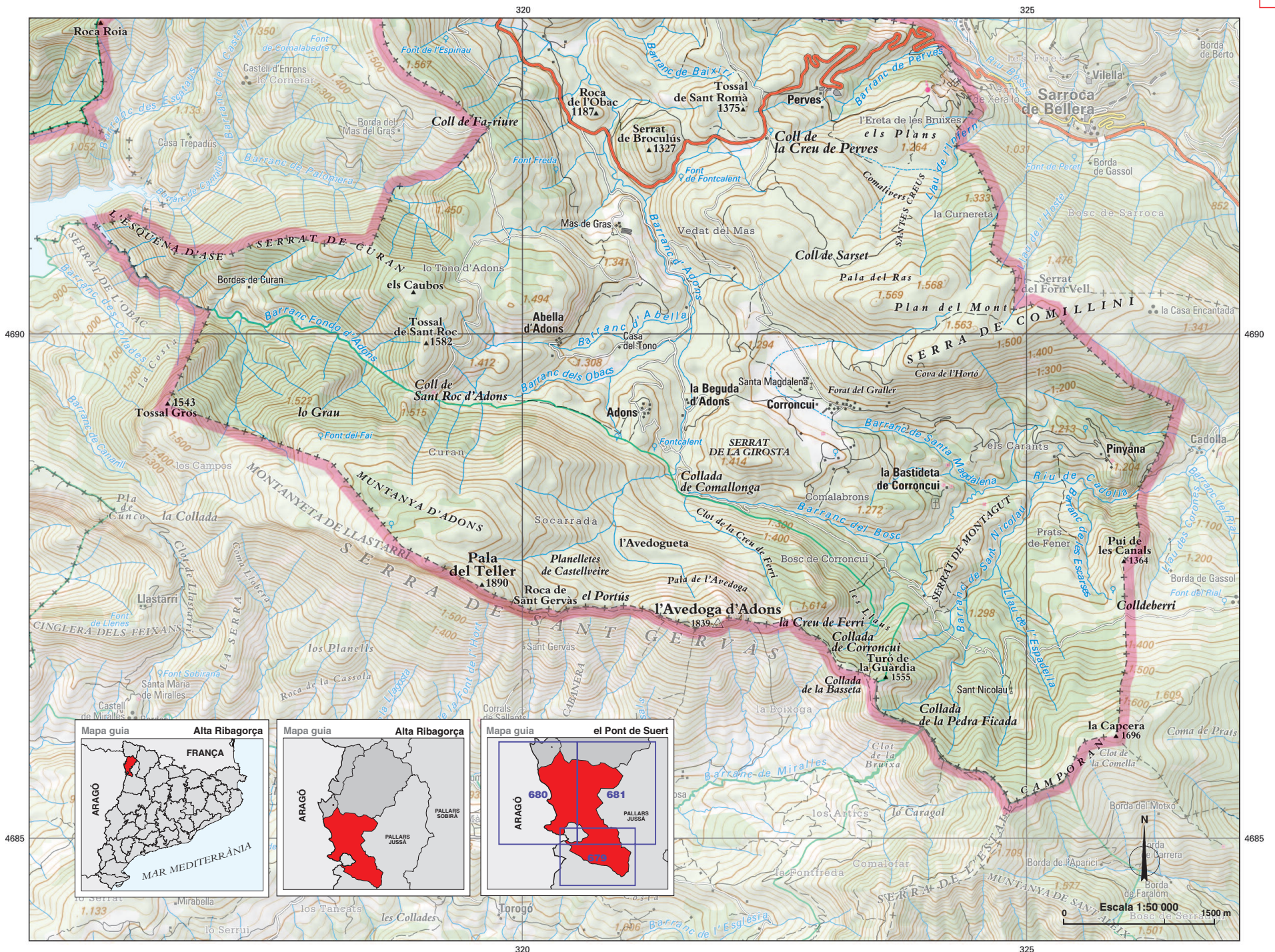
4700

4695

310

315





el Pont de Suert [el 'pon de su'ert]

El Pont, al·ludeix al *pont* sobre la Noguera Ribagorçana d'aquesta població; *Suert*, en la documentació antiga *Suberte* (s. ix), que és d'origen preromà pirinenc, potser relacionat amb el basc *zubi* 'pont'.

Cap municipal:	el Pont de Suert
Superfície (km²):	148,14
Altitud (m):	838
Població (2007):	2 418
Codi de municipi:	251734
Coordenades UTM cap mun. (x,y):	314188, 4697724

Entitats de població
 Abella d'Adons [a'βe.ʎa ða'ðons] *nucli*
 Adons [a'ðons] *nucli*
 Bastideta de Corroncui, la [la βasti'deta ðe koron'kui] *nucli*
 Beguda d'Adons, la [la βe'ɣuða ða'ðons] *nucli*
 Bordes, les [lez 'bordes] *nucli*
 Casòs [ka'zos] *nucli*
 Casòs [ka'zos] *nucli*
 Castellàs [kaste'ʎas] *nucli*
 Castelló de Tor [kasti'ʎo ðe 'tor] *nucli*
 Corroncui [koron'kui] *nucli*
 Erillcastell [e'ri.ʎ kas'te.ʎ] *nucli*
 Erta [e'ɾta] *nucli*
 Esperan [espe'ran] *nucli*
 Gironella [ɟi'ro'ne.ʎa] *nucli*
 Gotarta [go'tarta] *nucli*
 Igüerri [i'ɣwe'ri] *nucli*
 Iran [i'ran] *nucli*
 Irgo [i'ɾɣo] *nucli*
 Llesp [l'ɛsp] *nucli*
 Malpàs [mal'pas] *nucli*
 Massivert [masi'βert] *nucli*
 Montiberri [monti'βeri] *nucli*
 Peranera [pe'ra'ne'ra] *nucli*
 Perves [pe'ɾβes] *nucli*
 Pinyana [pi'ɲana] *nucli*
 Raons [ra'ons] *nucli*
 Sarroqueta [saro'keta] *nucli*
 Ventolà [bento'la] *nucli*
 Viu de Llevata [bi'w ðe le'βata] *nucli*
 Viuet [bi'wet] *nucli*

Altres topònims
 Adons, muntanya d' *serra*
 Aguilar, font d' *hidr.*
 Aigüeres, les *indr.*
 Alberoses, les *indr.*
 Amont, Borda d' *edif.*
 Amunt, collada d' *orogr.*

Arbulú, pujada d' *indr.*
 Art, coll d' *orogr.*
 Auferes, es *indr.*
 Avall, Borda d' *edif.*
 Avedoga, pala de l' *orogr.*
 Avedoga d'Adons, l' *cim*
 Avedogueta, l' *cim*
 Basseta, collada de la *orogr.*
 Blanca, collada *orogr.*
 Broculús, serrat de *cim*
 Calbera, coll de la *orogr.*
 Calbo, collada de *orogr.*
 Calcins, es *indr.*
 Cambatiri *serra*
 Camporan *serra*
 Canal de les Tallades, serrat de la *serra*
 Canals, les *orogr.*
 Canals, pui de les *cim*
 Canarilles, font de *hidr.*
 Capcera, la *cim*
 Cap des Roques, cova del *orogr.*
 Iran [i'ran] *nucli*
 Irgo [i'ɾɣo] *nucli*
 Llesp [l'ɛsp] *nucli*
 Malpàs [mal'pas] *nucli*
 Massivert [masi'βert] *nucli*
 Montiberri [monti'βeri] *nucli*
 Peranera [pe'ra'ne'ra] *nucli*
 Perves [pe'ɾβes] *nucli*
 Pinyana [pi'ɲana] *nucli*
 Raons [ra'ons] *nucli*
 Sarroqueta [saro'keta] *nucli*
 Ventolà [bento'la] *nucli*
 Viu de Llevata [bi'w ðe le'βata] *nucli*
 Viuet [bi'wet] *nucli*

Comunals, serrat dels *serra*
 Conques, roca de *cim*
 Corona, roca de *cim*
 Corralets, Borda des *edif.*
 Corronco, el *cim*
 Corroncui, bosc de *indr.*
 Corroncui, collada de *orogr.*
 Corts, les *indr.*
 Costa, font de la *hidr.*
 Costa Ruera, tossal de *cim*
 Costera, tossal de la *cim*
 Costes de Montiberri, serrat de les *serra*
 Cova de la Vella, la *indr.*
 Creu de Ferri, clot de la *orogr.*
 Creu de Ferri, la *orogr.*
 Creu de Perves, coll de la *orogr.*
 Curan *indr.*
 Curan, Bordes de *edif.*
 Curan, serrat de *serra*
 Curnereta, la *indr.*
 Cussolo, serrat de *serra*
 Dos Roques, les *cim*
 Ereta de les Bruixes, l' *indr.*
 Escura, selva *indr.*
 Espigolars, es *orogr.*
 Espina, coll d' *orogr.*
 Espinau, font de l' *hidr.*
 Esquena d'Asè, l' *serra*
 Estaso, plan d' *orogr.*
 Fades, coll de *orogr.*
 Fai, font del *hidr.*
 Faiada, la *cim*
 Fa-riure, coll de *orogr.*
 Faro Vell, lo *indr.*
 Fener, prats de *indr.*
 Fontcalent *hidr.*
 Fontcalent, font de *hidr.*
 Font de la Gralla, la *indr.*
 Font Grossa, collada de la *orogr.*
 Forcall, el *indr.*
 Freda, font *hidr.*
 Fronts, es *orogr.*

Fronts, es *orogr.*
 Girosta, serrat de la *serra*
 Graller, forat del *orogr.*
 Gras, Mas de *edif.*
 Grau, lo *orogr.*
 Grilló, el *orogr.*
 Gros, tossal *cim*
 Guàrdia, turó de la *cim*
 Hortó, cova de l' *orogr.*
 Ills, collada dels *orogr.*
 Lavaix, monestir de *edif. hist.*
 Llaus, les *orogr.*
 Llobera, collada *orogr.*
 Major, coll *orogr.*
 Mare de Déu del Remei *edif. hist.*
 Martí, Borda de *edif.*
 Mas, vedat del *indr.*
 Massivert, ban de *indr.*
 Massivert, coll de *orogr.*
 Massivert, Hostalet de *edif.*
 Menal, collada de la *orogr.*
 Mestre, Borda de *edif.*
 Mig, Borda del *edif.*
 Milives, font de *hidr.*
 Monge, Borda de *edif.*
 Mont, pla del *orogr.*
 Mont, plan del *orogr.*
 Montagut, serrat de *serra*
 Obac, roca de l' *cim*
 Pales, serrat de les *serra*
 Passos, los *indr.*
 Pedra Ficada, collada de la *orogr.*
 Pei, Borda de *edif.*
 Pei, Casa *edif.*
 Peranera, coll de *orogr.*
 Peranera, serra de *serra*
 Peroi, Borda de *edif.*
 Pla, el *orogr.*
 Plana Ballestera, tossal de *cim*
 Planella des Ramades, la *orogr.*
 Planelles, font de les *hidr.*

Plans, els *orogr.*
 Pleta dels Alls, tossal de la *cim*
 Pollerini, tossal de *cim*
 Portiers *indr.*
 Portús, el *orogr.*
 Prades, Granja de *edif.*
 Ras, pala del *orogr.*
 Reller, lo *indr.*
 Riconco, serrat del *serra*
 Roi, serrat *serra*
 Roi, tossal *cim*
 Roia, roca *cim*
 Sala, Casa *edif.*
 Santa Magdalena *edif. hist.*
 Santa Margarida *edif. hist.*
 Santa Maria de Viu *edif. hist.*
 Sant Cristol, tossal de *cim*
 Santes Creus *serra*
 Sant Esteve *edif. hist.*
 Sant Gervàs, roca de *cim*
 Sant Gervàs, serra de *serra*
 Sant Iscle i Santa Victòria *edif. hist.*
 Sant Nicolau *edif. hist.*
 Sant Roc, pilaret de *edif. hist.*
 Sant Roc, tossal de *cim*
 Sant Roc d'Adons, coll de *orogr.*
 Sant Roc de Viu, coll de *orogr.*
 Sant Romà, tossal de *cim*
 Sant Salvador *edif. hist.*
 Sant Salvador *edif. hist.*
 Sant Serni *edif. hist.*
 Sant Serni, tossal de *cim*
 Sarsset, coll de *orogr.*
 Sarviscué, tossal de *cim*
 Satomera, la *indr.*
 Savina, roca de la *cim*
 Sentúcia, tossal de *cim*
 Serreres, bosc de *indr.*
 Servi, tossal de *cim*
 Socarrada *indr.*
 Socarrades, les *indr.*
 Solanisi, canals de *orogr.*

Suert *indr.*
 Suix *indr.*
 Tartera, tossal de la *cim*
 Teixonera, pas de la *orogr.*
 Teller, pala del *cim*
 Tono, Casa del *edif.*
 Tono d'Adons, lo *indr.*
 Tou, font del *hidr.*
 Tuc, el *cim*
 Tucs, les *indr.*
 Varoses, les *indr.*
 Vedat, lo *indr.*
 Vedats d'Erta, cap dels *cim*
 Vella, font *hidr.*
 Ventolà, pinar de *indr.*
 Viarua *indr.*
 Villers, es *indr.*
 Viu, Moli de *edif.*
 Viu, port de *orogr.*
 Viuet, tossal de *cim*